

TUERCAS DE MONTAJE

Tuercas para montaje de tipo nariz

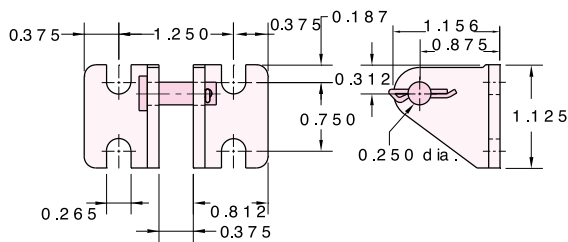
Número de parte	Entre caras planas	Espesor de la tuerca	Rosca
<u>N08-20</u>	3/4"	5/16"	1/2-20
<u>N10-18</u>	15/16"	3/8"	5/8-18

Tuerca para el vástago

Número de parte	Entre caras planas	Espesor de la tuerca	Rosca
<u>N04-28A</u>	7/16"	5/32"	1/4-28
<u>N04-28B</u>	3/8"	1/8"	1/4-28

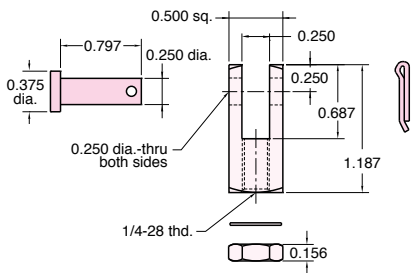
CB-1795

Soporte de horquilla.
Material: Acero, zinc platinado brillante.



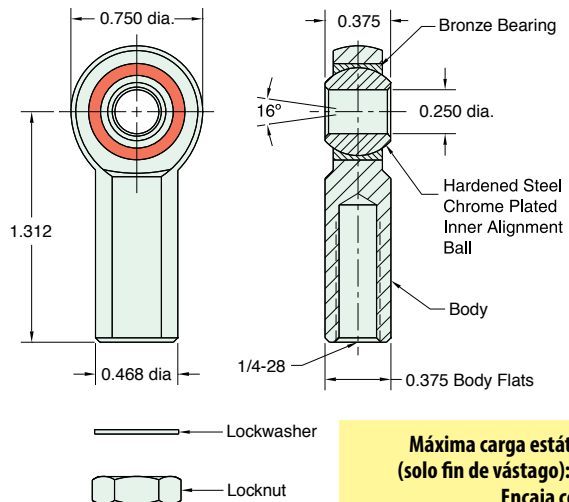
RC-1281

Horquilla para el vástago
Material: Acero, zinc platinado brillante.



RE-1285

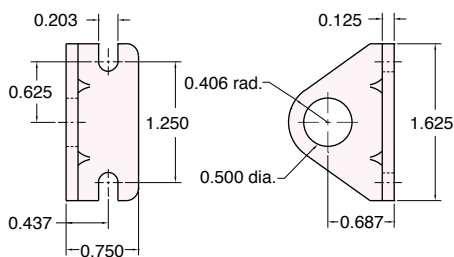
Terminación para el vástago.
Material: Acero, zinc platinado brillante.



Máxima carga estática radial (solo fin de vástago): 2,545 lbs
Encaja con cuerda en el vástago 1/4-28

FB-1291

Soporte de piso.
Material: Acero, zinc platinado brillante.



FB-1791

Soporte de piso.
Material: Acero, zinc platinado brillante.

